

JODO RÝCHLY ŠTART

Minimálne požiadavky na operačný systém

Zariadenie JODO je podporované operačným systémom Windows XP SP3 , WINDOWS VISTA alebo Windows 7. V prípade používania operačného systému WINDOWS XP SP2 je potrebné nainštalovať hotfixy KB918365 a KB935892, ktoré je možné pre danú lokalizáciu stiahnuť z internetovej stránky spoločnosti Microsoft.

Inštalácia ovládačov zariadenia JODO

1. Pomocou USB kábla pripojte zariadenie JODO k počítaču (USB kábel je súčasťou balenia).
2. Windows zobrazí správu o detekcii nového zariadenia. Medzi vymeniteľnými zariadeniami sa zobrazí pamäťová karta JODO, na ktorej sú ovládače, dokumentácia a inštalračný program pre konfiguráciu JODO.
3. Windows inicializuje dialóg na inštaláciu nového zariadenia. Ovládač je dostupný na pamäťovej karte zariadenia JODO v adresári Support\Driver. Detailný popis inštalácie ovládača je uvedený v používateľskej príručke. Tento krok je možné preskočiť a ovládače nainštalovať neskôr, odporúčame však toto vykonať pri prvom pripojení JODO k PC.

Obrázok 1.1 Zapojenie JODO a PC

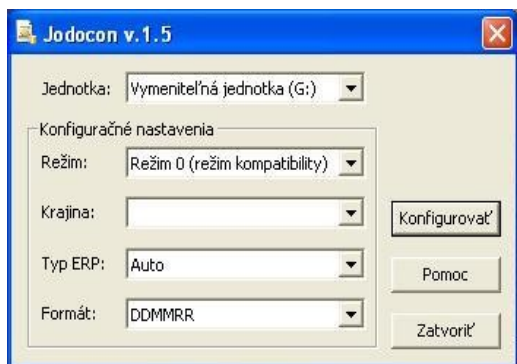


Konfigurácia JODO pre použitie s registračnou pokladnicou

1. Pomocou USB kábla pripojte zariadenie JODO k počítaču (USB kábel je súčasťou balenia (obr. 1.1)).
2. Podržte tlačidlo na zariadení JODO a pripojte B koniec USB kábla k zariadeniu JODO, umožní sa tým zápis na Micro SD kartu.
3. Spustíte konfiguračný program „Jodocon.exe“, ktorého inštalračný program nájdete na pamäťovej karte v adresári Support\Utility.
4. Po spustení programu „Jodocon.exe“ (obr. 1.2) je nutné vykonať nasledovné nastavenia:
 - z rolovacej ponuky vybrať diskovú jednotku zodpovedajúcu pamäťovej karte zariadenia JODO,
 - nastaviť režim pokladnice na hodnoty 0, 1 alebo 2 (detailný popis režimov je uvedený v používateľskej príručke),
 - zvoliť lokalizáciu pokladnice (národnú verziu pokladnice, s ktorou bude zariadenie JODO spolupracovať, inak môžu byť národné znaky zobrazované v žurnáloch nesprávne). V prípade slovenských fiskálnych pokladníc konverzia znakov sa vykoná v pokladnici,
 - zvoliť typ pokladnice. Pokiaľ sa zvolí konkrétna pokladnica, bude zariadenie JODO spolupracovať len so zvoleným typom pokladnice, pri nastavení „Auto“ bude možné komunikovať s rôznymi pokladnicami bez nutnosti meniť nastavenie,
 - zvoliť formát dátumu, ktorý sa používa ako formát podadresára, do ktorého budú uložené stiahnuté žurnály.
5. Kliknite na tlačidlo **Konfigurovať** – na pamäťovú kartu zariadenia JODO sa uloží konfiguračný súbor. Zariadenie JODO je pripravené na prácu s pokladnicou. Prepojte zariadenie JODO s registračnou pokladnicou, tak ako je to zobrazené na obr. 1.3 (iné možnosti sú popísané v používateľskej príručke v kapitole Možnosti použitia).

UPOZORNENIE: po úprave a zaslaní nastavení do zariadenia JODO je potrebné odpojiť a znovu pripojiť napájanie zariadenia na aktualizáciu nastavení.

Obrázok 1.2 Konfiguračný program Jodocon



Obrázok 1.3 Zapojenie JODO s registračnou pokladnicou



QUICK START

Minimum requirements for the operating system

The JODO journal downloader is supported by the WINDOWS XP SP3 or WINDOWS VISTA operating systems. If the WINDOWS XP SP2 operating system is being used, it will be necessary to install hotfixes KB918365 and KB935892, which can be downloaded in the relevant localized form from the Web pages of the Microsoft Corporation. The driver for Jodo (jodo.inf) is located on the Jodo internal MicroSD card.

Installation of the JODO journal downloader drivers

1. Using a USB cable, connect the JODO journal downloader to the computer (the USB cable is included in the package).
2. Windows will display a message about finding new hardware. The JODO memory card, on which are located the device drivers, help documentation and the configuration program, will be among the items depicted.
3. Windows will launch the dialog for installation of a new device. The device driver is accessible on the JODO journal downloader memory card, in the folder Support/Driver/. A detailed description for installing the driver is located in the user manual, also available on the JODO journal downloader memory card in the directory Support. (This step can be skipped and the drivers installed later, but we recommend doing this upon first connection).

Figure 1.1 Connecting JODO and a PC



Configuring JODO for use with a cash register

1. Using a USB cable connect the JODO journal downloader to the computer (the USB cable is included in the package (fig. 1.1)).
2. Hold down the key on the JODO journal downloader and connect the B end of the USB cable to the JODO journal downloader. This enables recording on the Micro SD card.
3. Launch the configuration program "Jodocon.exe" You'll find the installation program in the folder Support/Utility/.
4. After launching the Jodocon.exe program, it will be necessary to perform the following:
 - select the drive unit associated with the memory card of the JODO journal downloader from the rollover list,
 - set the cash register mode to the value 0, 1 or 2 (a detailed description of the modes is in the manual),
 - select the localization for a cash register (the national version of the cash register with which the JODO journal downloader will interact; otherwise national symbols may be depicted incorrectly in the journals),
 - select the cash register type. If a specific cash register is selected, the JODO journal downloader will cooperate only with the selected type of cash register; with the Auto setting, however, it will be possible to communicate with different types of cash registers without having to change this setting.
5. Click the **Configure** key – the configuration file is stored on the memory card of the JODO journal downloader. The JODO journal downloader is designed to work with a cash register. Connect the JODO journal downloader with a cash register as is shown in figure 1.3 (other possibilities are described in the user manual in the chapter "Possibilities for use").

Figure 1.2 Configuring the Jodocon program

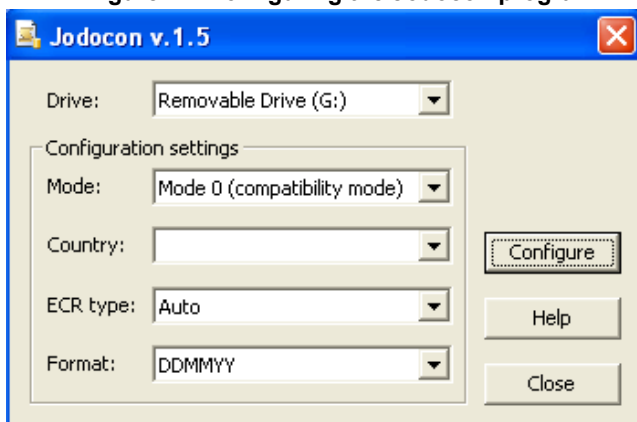


Figure 1.3 Connecting JODO with a cash register

